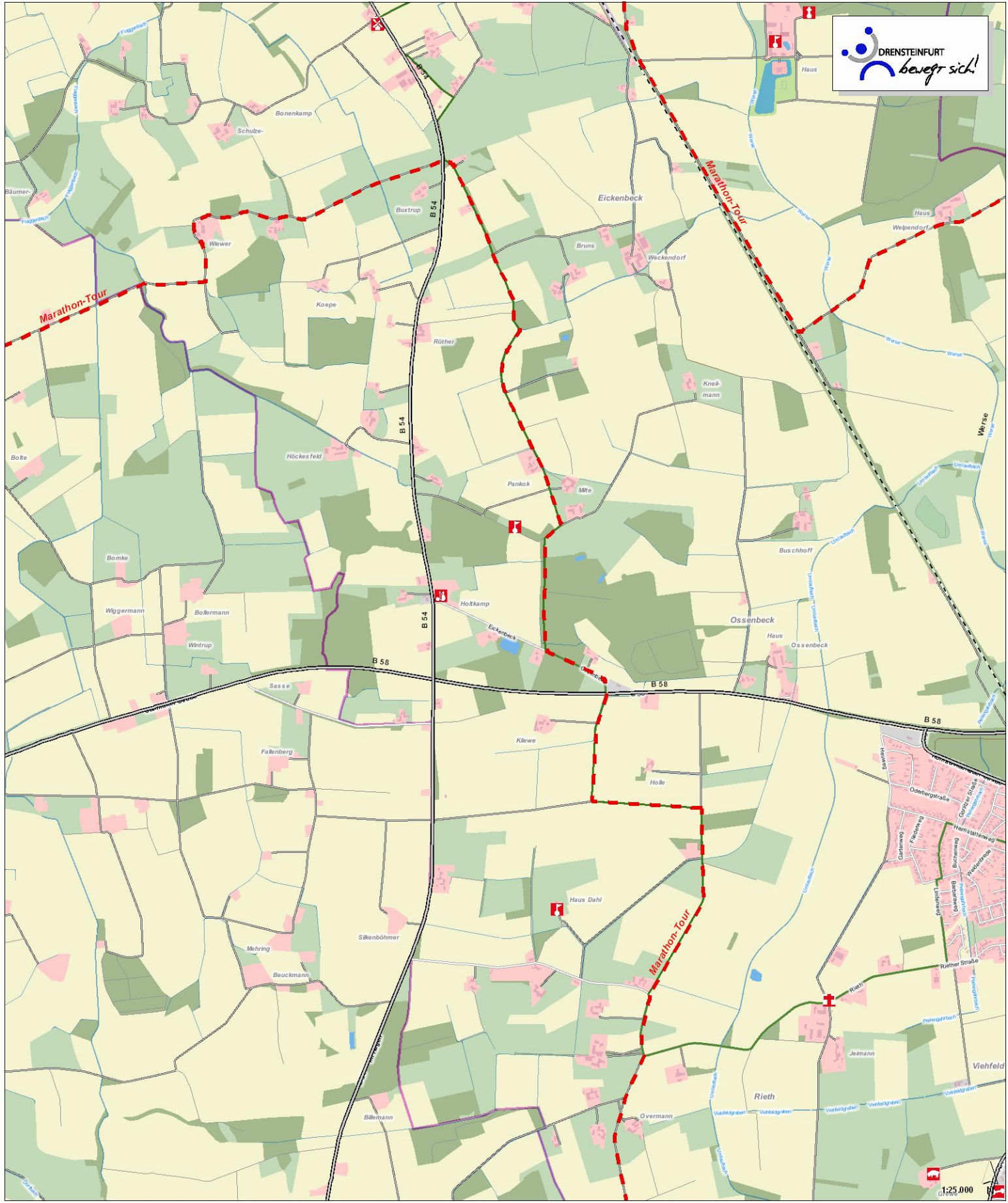


Drei-Schlösser-Marathon-Tour-Tour (Tour 7) 42,2km
 Geeignet für Walker, Nordicwalker, Rad- und Rennradfahrer sowie Läufer und Inliner
 Ausgangspunkt Drensteinfurt Erifeld: Start 200 m in östliche Richtung, R 300 m, an Tennishalle L 200 m, R 1,6 km durch ein kleines Waldstück, an Abzweig L 600m, R Richtung Ameke 2 km, wobei nach 1,6 km die Herbernerstr. überquert wird, also 400 m weiter R in Str. Krähenland einbiegen, dieser 1,0 km folgen, dann L am Vorfluter 1,2 km, R 1,2 km, unmittelbar hinter Bahnlinie R 2,5 km bis Mersch. Hier stoßen wir auf den Gasthof „Zum Wildschwein“. 400 m L befindet sich Haus Venne! Vom Gasthaus Wildschwein folgen wir R 1,8 km in nördlicher Richtung der Bahnlinie, vor einem Wohnhaus L 700 m bis wir auf den Radweg der K21 treffen. R 50 m, dann K21 überqueren und 700 m später vor dem Umlaufbach nach R abbiegen, vorbei an einem Fischteich geht es bereits 400 m weiter nach L (hier überqueren wir den Umlaufbach), um nach 800 m R abzubiegen. Nach 1,0 km erreichen wir die Rieth und den Radweg nach Rinkerode auf dem wir uns weitere 5,5 km bewegen. Nähe Schlieckmann überqueren wir die Bundesstraße B58 (Vorsicht!!!), L 400m, dann bei Rövekamp Transporte R in ein Waldstück abbiegen, Radweg und seinen Hinweisschildern folgen wir noch weitere 2,6 km, um dann die B54 nach L zu überqueren (Vorsicht!!!). Wir nutzen den Radweg nach Ascheberg 3 km bis zum Daverthauptweg, R 1,5 km Daverthauptweg bis Schild Vorfahrt achten, R nach Rinkerode, nach 2,7 km sehen wir links Haus Bisping und im Hintergrund das Wasserschloß Haus Borg. Nach weiteren 250 m überqueren wir die Bundesstraße 58 (Vorsicht) und fahren R nach Rinkerode, durch den Ort treffen wir nach 2,5 km auf die Bahnlinie, unmittelbar dahinter R Radweg nach Drensteinfurt nutzen. Hierbei überqueren wir 2 x die Wese und treffen nach 8 km an der Tankstelle (Bahnhof) in Drensteinfurt ein. L 500 m, im Hintergrund das Wasserschloß Haus Steinfurt, über den Marktplatz und den Merscher Weg führt unser Weg in südliche Richtung wieder zum ausgewiesenen Sportgelände Erifeld zurück.

Legende

- Start-Ziel
- Marathon-Tour



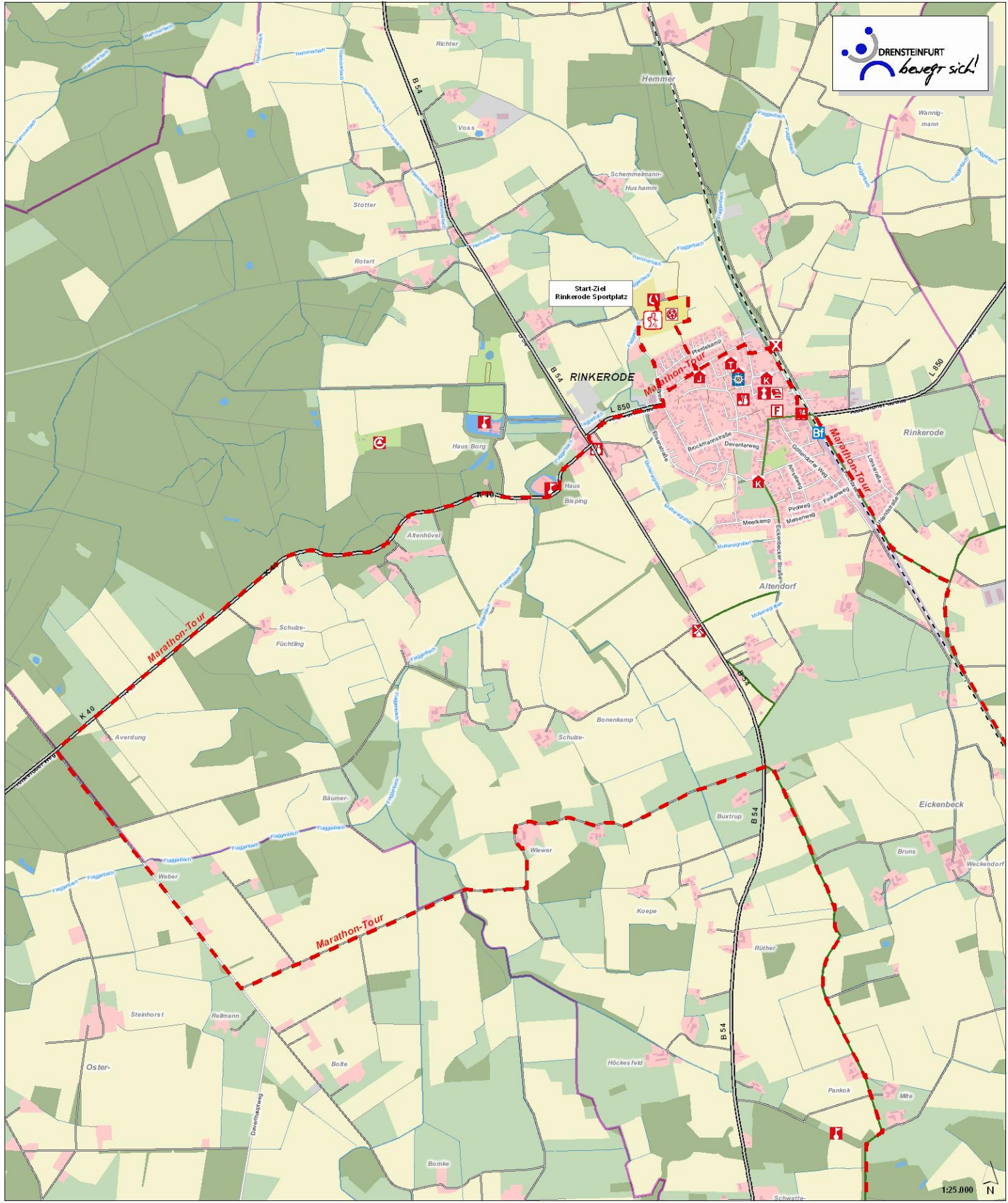


Drei-Schlösser-Marathon-Tour (Tour 7) 42,2km
 Geeignet für Walker, Nordicwalker, Rad- und Rennradfahrer sowie Läufer und Inliner
 Ausgangspunkt Drensteinfurt Erifeld: Start 200 m in östliche Richtung, R 300 m, an Tennishalle L 200 m, R 1,6 km durch ein kleines Waldstück, an Abzweig L 600m, R Richtung Ameke 2 km, wobei nach 1,6 km die Herbernerstr. überquert wird, also 400 m weiter R in Str. Krähenland einbiegen, dieser 1,0 km folgen, dann L am Vorfluter 1,2 km, R 1,2 km, unmittelbar hinter Bahnlinie R 2,5 km bis Mersch. Hier stoßen wir auf den Gasthof „Zum Wildschwein“. 400 m L befindet sich Haus Venne! Vom Gasthaus Wildschwein folgen wir R 1,8 km in nördlicher Richtung der Bahnlinie, vor einem Wohnhaus L 700 m bis wir auf den Radweg der K21 treffen. R 50 m, dann K21 überqueren und 700 m später vor dem Umlaufbach nach R abbiegen, vorbei an einem Fischteich geht es bereits 400 m weiter nach L (hier überqueren wir den Umlaufbach), um nach 800 m R abzubiegen. Nach 1,0 km erreichen wir die Rieth und den Radweg nach Rinkerode auf dem wir uns weitere 5,5 km bewegen. Nähe Schlieckmann überqueren wir die Bundesstraße B58 (Vorsicht!!!), L 400m, dann bei Rövekamp Transporte R in ein Waldstück abbiegen, Radweg und seinen Hinweisschildern folgen wir noch weitere 2,6 km, um dann die B54 nach L zu überqueren (Vorsicht!!!). Wir nutzen den Radweg nach Ascheberg 3 km bis zum Daverthauptweg, R 1,5 km Daverthauptweg bis Schild Vorfahrt achten, R nach Rinkerode, nach 2,7 km sehen wir links Haus Bisping und im Hintergrund das Wasserschloß Haus Borg. Nach weiteren 250 m überqueren wir die Bundesstraße 58 (Vorsicht) und fahren R nach Rinkerode, durch den Ort treffen wir nach 2,5 km auf die Bahnlinie, unmittelbar dahinter R Radweg nach Drensteinfurt nutzen. Hierbei überqueren wir 2 x die Werse und treffen nach 8 km an der Tankstelle (Bahnhof) in Drensteinfurt ein. L 500 m, im Hintergrund das Wasserschloß Haus Steinfurt, über den Marktplatz und den Merscher Weg führt unser Weg in südliche Richtung wieder zum ausgewiesenen Sportgelände Erifeld zurück.

Legende

- Start-Ziel
- Marathon-Tour



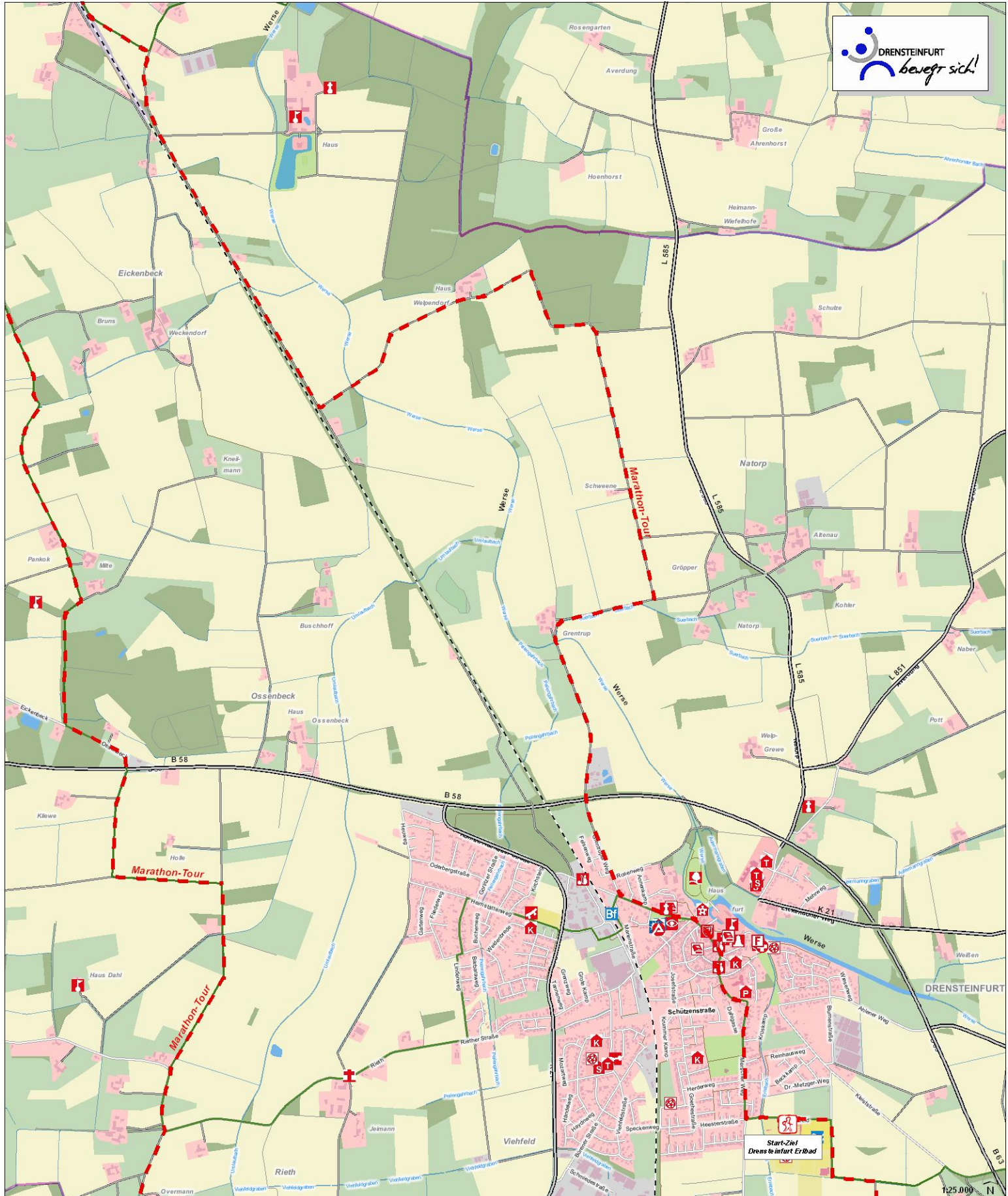


Drei-Schlösser-Marathon-Tour (Tour 7) 42,2km
 Geeignet für Walker, Nordicwalker, Rad- und Rennradfahrer sowie Läufer und Inliner
 Ausgangspunkt Drensteinfurt Einfeld: Start 200 m in östliche Richtung, R 300 m, an Tennishalle L 200 m, R 1,6 km durch ein kleines Waldstück, an Abzweig L 600m, R Richtung Ameke 2 km, wobei nach 1,6 km die Herbernerstr. überquert wird, also 400 m weiter R in Str. Krähenland einbiegen, dieser 1,0 km folgen, dann L am Vorfluter 1,2 km, R 1,2 km, unmittelbar hinter Bahnlinie R 2,5 km bis Mersch. Hier stoßen wir auf den Gasthof „Zum Wildschwein“. 400 m L befindet sich Haus Venne! Vom Gasthaus Wildschwein folgen wir R 1,8 km in nördlicher Richtung der Bahnlinie, vor einem Wohnhaus L 700 m bis wir auf den Radweg der K21 treffen. R 50 m, dann K21 überqueren und 700 m später vor dem Umlaufbach nach R abbiegen, vorbei an einem Fischteich geht es bereits 400 m weiter nach L (hier überqueren wir den Umlaufbach), um nach 800 m R abzubiegen. Nach 1,0 km erreichen wir die Rieth und den Radweg nach Rinkerode auf dem wir uns weitere 5,5 km bewegen. Nähe Schlieckmann überqueren wir die Bundesstraße B58 (Vorsicht!!!), L 400m, dann bei Rövekamp Transporte R in ein Waldstück abbiegen, Radweg und seinen Hinweisschildern folgen wir noch weitere 2,6 km, um dann die B54 nach L zu überqueren (Vorsicht!!!). Wir nutzen den Radweg nach Ascheberg 3 km bis zum Daverthauptweg, R 1,5 km Daverthauptweg bis Schild Vorfahrt achten, R nach Rinkerode, nach 2,7 km sehen wir links Haus Bisping und im Hintergrund das Wasserschloß Haus Borg. Nach weiteren 250 m überqueren wir die Bundesstraße 58 (Vorsicht) und fahren R nach Rinkerode, durch den Ort treffen wir nach 2,5 km auf die Bahnlinie, unmittelbar dahinter R Radweg nach Drensteinfurt nutzen. Hierbei überqueren wir 2 x die Wersse und treffen nach 8 km an der Tankstelle (Bahnhof) in Drensteinfurt ein. L 500 m, im Hintergrund das Wasserschloß Haus Steinfurt, über den Marktplatz und den Merscher Weg führt unser Weg in südliche Richtung wieder zum ausgewiesenen Sportgelände Einfeld zurück.

Legende

- Start-Ziel
- Marathon-Tour





Drei-Schlösser-Marathon-Tour-Tour (Tour 7) 42,2km

Geeignet für Walker, Nordicwalker, Rad- und Rennradfahrer sowie Läufer und Inliner
 Ausgangspunkt Drensteinfurt Erfeld: Start 200 m in östliche Richtung, R 300 m, an Tennishalle L 200 m, R 1,6 km durch ein kleines Waldstück, an Abzweig L 600m, R Richtung Ameke 2 km, wobei nach 1,6 km die Herbernerstr. überquert wird, also 400 m weiter R in Str. Krähenland einbiegen, dieser 1,0 km folgen, dann L am Vorfluter 1,2 km, R 1,2 km, unmittelbar hinter Bahnlinie R 2,5 km bis Mersch. Hier stoßen wir auf den Gasthof „Zum Wildschwein“. 400 m L befindet sich Haus Venne! Vom Gasthaus Wildschwein folgen wir R 1,8 km in nördlicher Richtung der Bahnlinie, vor einem Wohnhaus L 700 m bis wir auf den Radweg der K21 treffen. R 50 m, dann K21 überqueren und 700 m später vor dem Umlaufbach nach R abbiegen, vorbei an einem Fischteich geht es bereits 400 m weiter nach L (hier überqueren wir den Umlaufbach), um nach 800 m R abzubiegen. Nach 1,0 km erreichen wir die Rieth und den Radweg nach Rinkerode auf dem wir uns weitere 5,5 km bewegen. Nähe Schlieckmann überqueren wir die Bundesstraße B58 (Vorsicht!!!), L 400m, dann bei Rövekamp Transporte R in ein Waldstück abbiegen, Radweg und seinen Hinweisschildern folgen wir noch weitere 2,6 km, um dann die B54 nach L zu überqueren (Vorsicht!!!). Wir nutzen den Radweg nach Ascheberg 3 km bis zum Daverthauptweg, R 1,5 km Daverthauptweg bis Schild Vorfahrt achten, R nach Rinkerode, nach 2,7 km sehen wir links Haus Bisping und im Hintergrund das Wasserschloß Haus Borg. Nach weiteren 250 m überqueren wir die Bundesstraße 58 (Vorsicht) und fahren R nach Rinkerode, durch den Ort treffen wir nach 2,5 km auf die Bahnlinie, unmittelbar dahinter R Radweg nach Drensteinfurt nutzen. Hierbei überqueren wir 2 x die Werse und treffen nach 8 km an der Tankstelle (Bahnhof) in Drensteinfurt ein. L 500 m, im Hintergrund das Wasserschloß Haus Steinfurt, über den Marktplatz und den Merscher Weg führt unser Weg in südliche Richtung wieder zum ausgewiesenen Sportgelände Erfeld zurück.

Legende

- Start-Ziel
- Marathon-Tour

