

FRAGEBOGEN

Umgestaltung des Jugendtreffs im Kulturbahnhof zu einem Mehrgenerationenraum



Als der Kulturbahnhof gebaut wurde, haben wir den großen Raum im Erdgeschoss vor allem als Jugendtreff geplant. Inzwischen wird er aber von Menschen jeden Alters genutzt, auch von vielen Kindern und älteren Menschen.

Im kommenden Jahr steht hier nach 20 Jahren die erste Umgestaltung an. Unser Ziel: Ein Raum, der von Menschen aller Generationen gut und gerne genutzt werden kann.

Mit diesem Fragebogen möchten wir allen ab 60 die Möglichkeit geben, uns für die Planung Wünsche und Ideen mit auf den Weg zu geben.

Wir nehmen uns aber auch gerne Zeit für persönliche Gespräche!

RAUMAUFTEILUNG

Meine Wünsche und Ideen zur Einteilung des Raums in Bereiche unterschiedlicher Funktion

GESTALTUNG

Meine Wünsche und Ideen zur Gestaltung des Raums: Wände, Boden, Decke, Türen, Farben, Beleuchtung, weitere Elemente

MOEBLIERUNG

Meine Wünsche und Ideen zur Ausstattung des Raums: Tische, Stühle, andere Sitzmöbel, Garderobe, Spielgeräte

TECHNIK

Meine Wünsche und Ideen zur technischen Ausstattung des Raums: zum Beispiel Türöffener, Hörschleife, öffentliches WLAN, Musiktechnik, Smarte Dinge und anderes

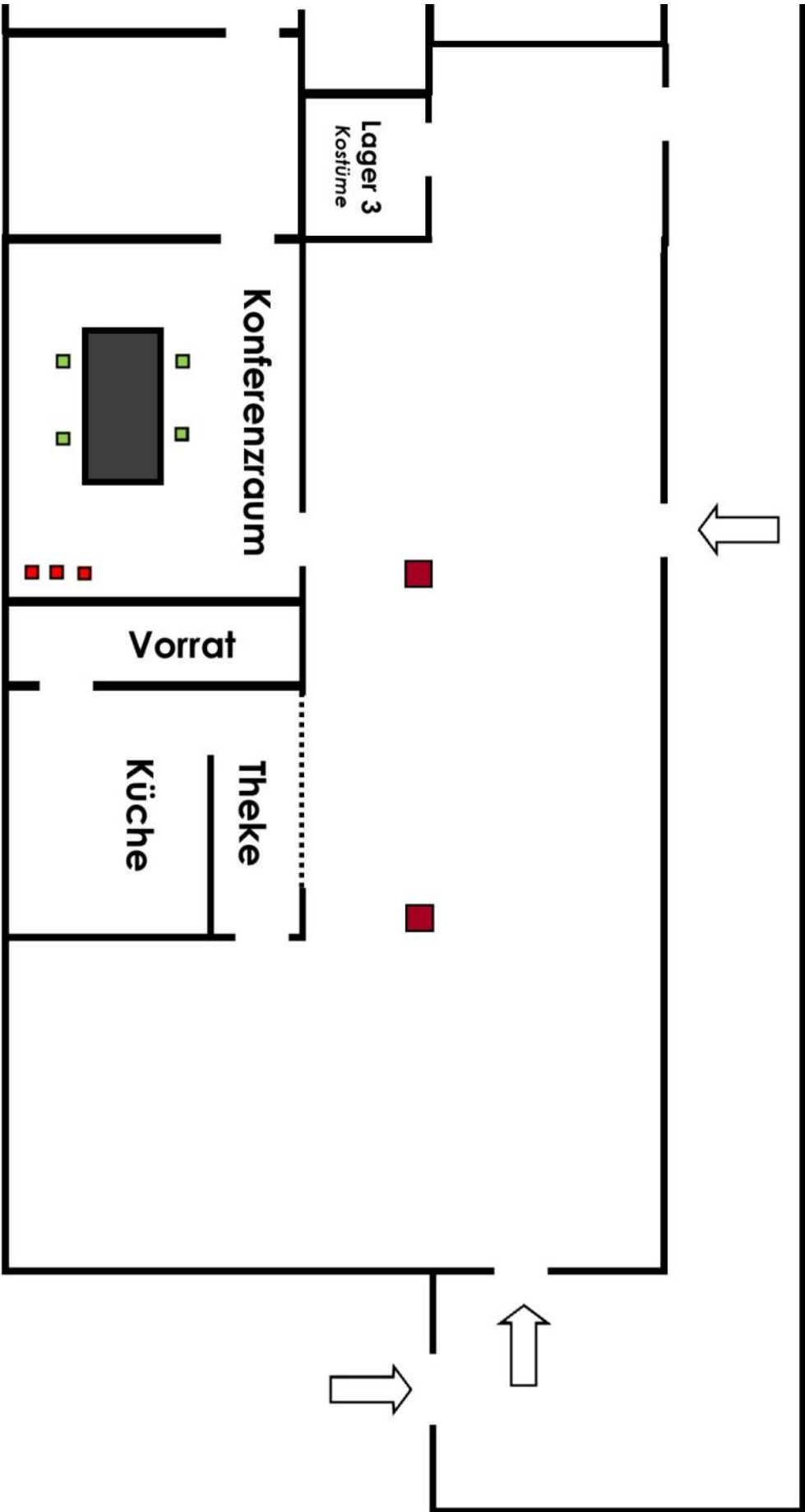
SONSTIGES

Weitere Wünsche und Ideen von mir, die ich bei den anderen Überschriften nicht unterbringen konnte

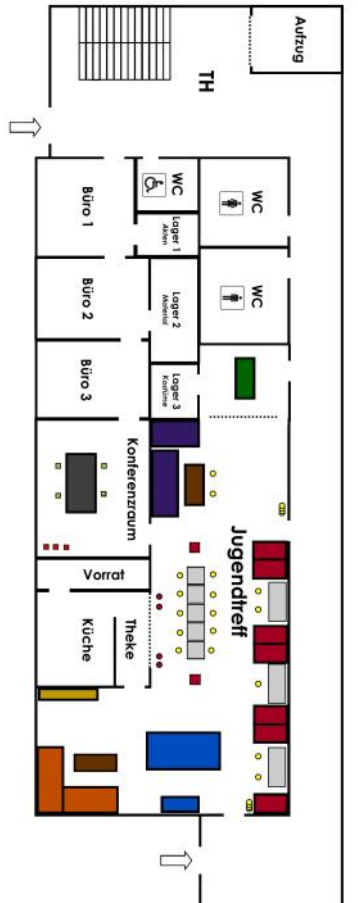




ZUM EINZEICHNEN



AKTUELL



FREIWILLIG

KONTAKTDATEN

Falls wir etwas nachfragen möchten!

Name

Telefon

Email

